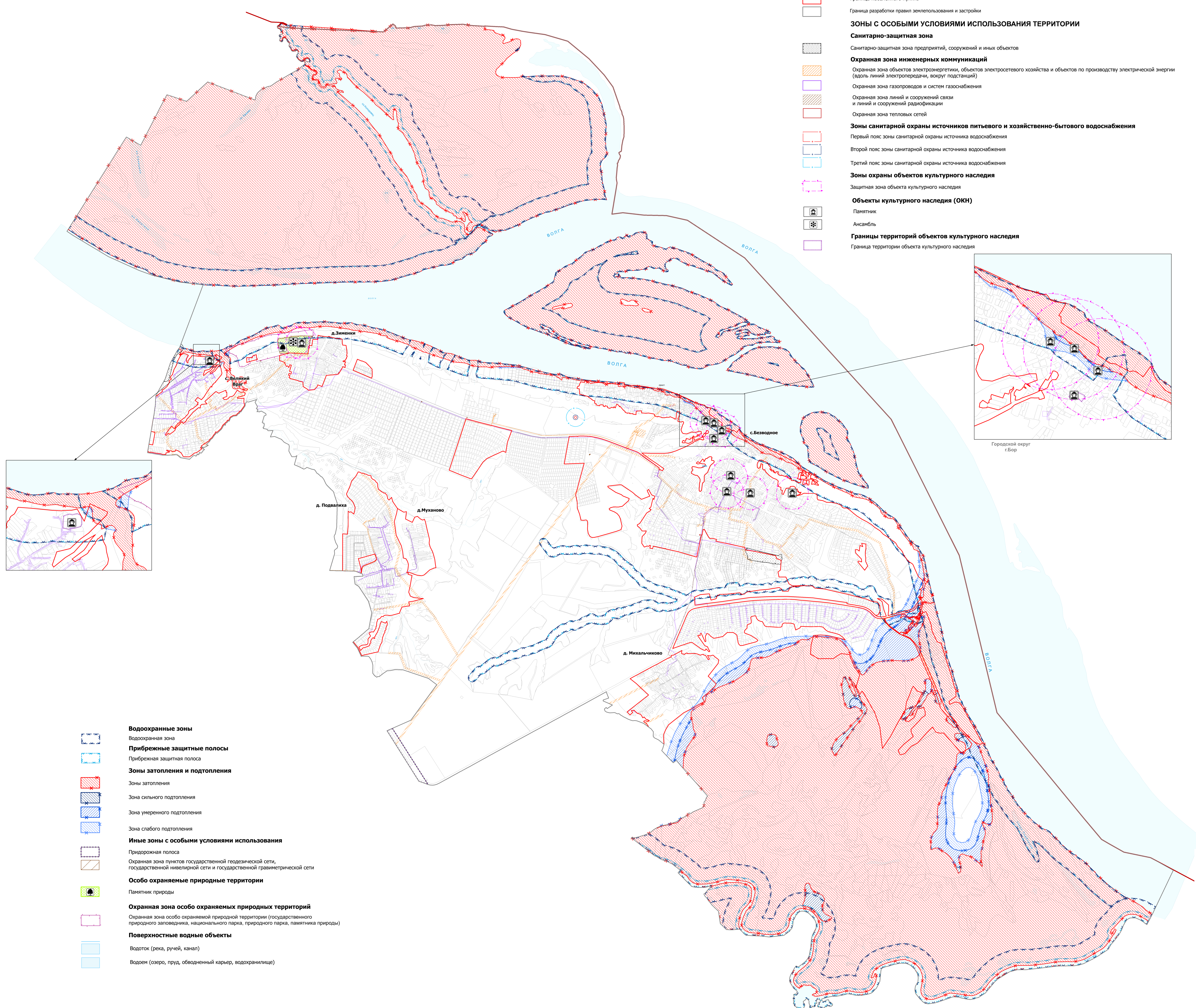
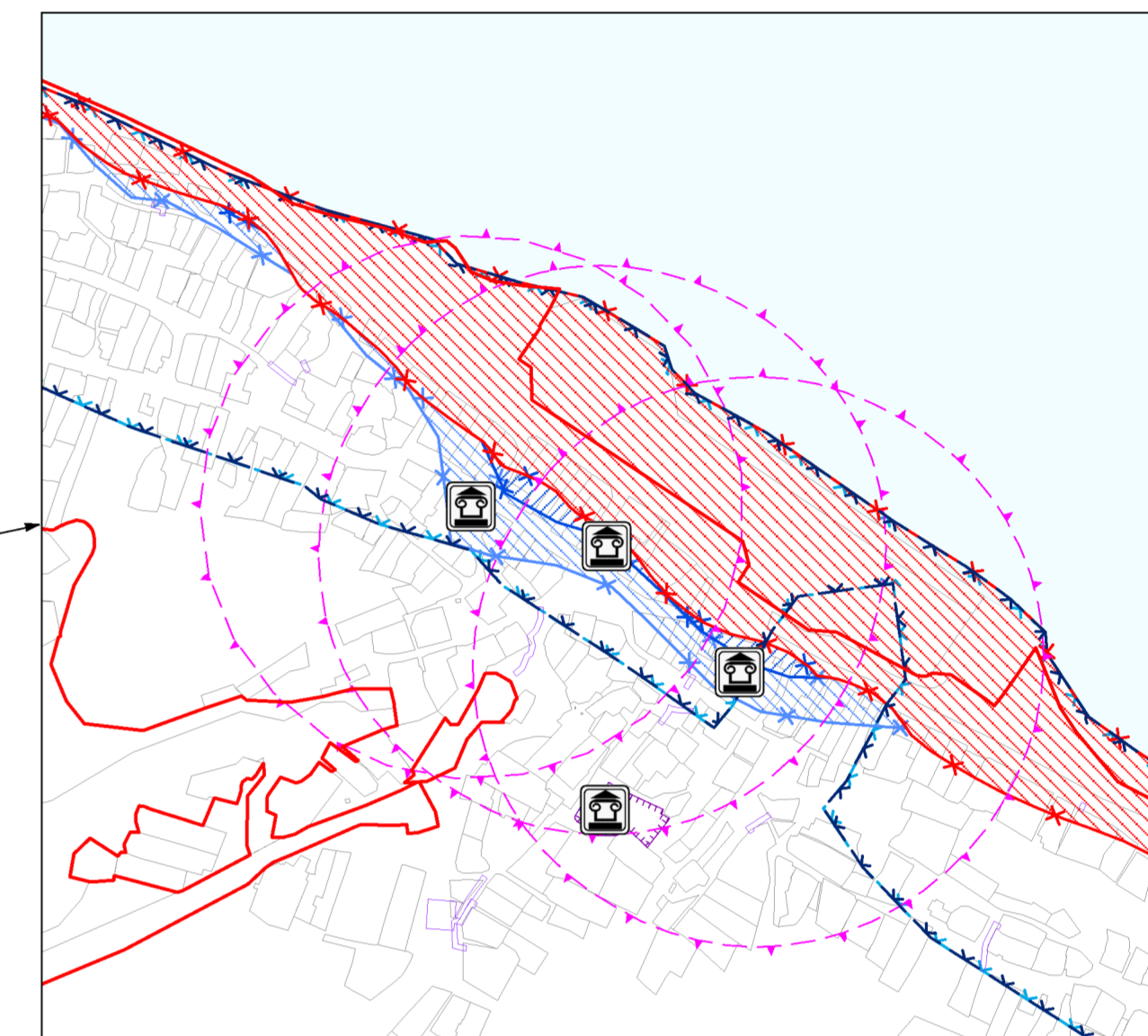


Карта границ зон с особыми условиями использования территории городского округа город Нижний Новгород применительно к населенным пунктам с. Безводное, с. Великий Враг, д. Зименки, д. Муханово, д. Михальчиково, д. Подвалиха, входящим в состав административно-территориального образования Кстовский район, и территории административно-территориального образования Кстовский район за пределами этих населенных пунктов
Масштаб 1:15 000



- Условные обозначения**
- Граница муниципального округа
 - Граница населенного пункта
 - Граница разработки правил землепользования и застройки
- ЗОНЫ С ОСОБЫМИ УСЛОВИЯМИ ИСПОЛЬЗОВАНИЯ ТЕРРИТОРИИ**
- Санитарно-защитная зона**
- Санитарно-защитная зона предприятий, сооружений и иных объектов
- Охранная зона инженерных коммуникаций**
- Охранная зона объектов электроэнергетики, объектов электросетевого хозяйства и объектов по производству электрической энергии (вдоль линий электропередачи, вокруг подстанций)
 - Охранная зона газопроводов и систем газоснабжения
 - Охранная зона линий и сооружений связи и сооружений радиодиффракции
 - Охранная зона тепловых сетей
- Зоны санитарной охраны источников питьевого и хозяйственно-бытового водоснабжения**
- Первый пояс зоны санитарной охраны источника водоснабжения
 - Второй пояс зоны санитарной охраны источника водоснабжения
 - Третий пояс зоны санитарной охраны источника водоснабжения
- Зоны охраны объектов культурного наследия**
- Защитная зона объекта культурного наследия
- Объекты культурного наследия (ОКН)**
- Памятник
 - Ансамбль
- Границы территорий объектов культурного наследия**
- Граница территории объекта культурного наследия



Городской округ г.Бор

- Водоохранные зоны**
- Водоохранная зона
- Прибрежные защитные полосы**
- Прибрежная защитная полоса
- Зоны затопления и подтопления**
- Зоны затопления
 - Зона сильного подтопления
 - Зона умеренного подтопления
 - Зона слабого подтопления
- Иные зоны с особыми условиями использования**
- Придорожная полоса
 - Охранная зона пунктов государственной геодезической сети, государственной нивелирной сети и государственной гравиметрической сети
- Особо охраняемые природные территории**
- Памятник природы
 - Охранная зона особо охраняемых природных территорий (государственного природного заповедника, национального парка, природного парка, памятника природы)
- Поверхностные водные объекты**
- Водоток (река, ручей, канал)
 - Водоём (озеро, пруд, обводненный карьер, водохранилище)